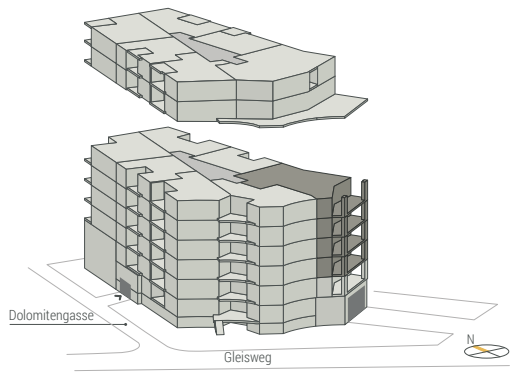




Areal-Übersicht



Dolomitengasse 2
2.-5. Obergeschoss

3½ ZIMMER

Fläche:
106.0 m²

Ausbau:
Santeramo

Wohnungs-Nr.:
S.2.3 | S.3.3
S.4.3 | S.5.3

Balkone:
21.4 m²



Alle Angaben sind Circeaangaben. Änderungen bleiben vorbehalten.



1:100 0 1 2 5m